

Aperçu du cas :

# Une liaison avec les Taquets à adhérence précise Clarity<sup>MC</sup> 3M<sup>MC</sup>

Âge : 34

**Préoccupation principale :** La demande initiale du patient était le redressement des dents de devant et la fermeture de l'espace des dents supérieures. Après discussion avec le dentiste, le plan de traitement final était de répartir l'espacement des dents supérieures pour permettre des facettes prothétiques/couronnes sur les dents 4-4 supérieures.

**Diagnostics de cas :** Une légère asymétrie squelettique de classe III, une malocclusion de classe I, les dents inférieures 5 manquantes, les dents inférieures E en rétention. Des dents hypoplastiques observées sur les dents 5, 4, 2 supérieures droites et les dents 2, 4 et 5 supérieures gauches. Une liaison « esthétique » demeure sur la dent 2 supérieure gauche et les dents 3 et 4 inférieures gauches. Une liaison sur la dent 3 supérieure gauche a été retirée, mais le patient a refusé d'en retirer d'autres avant le traitement. Une supraclusion de 50 %, un surplomb minimal en raison d'un motif de classe III.

**Le plan de traitement Tx :** Ce n'est pas un plan de traitement idéal, car le patient a refusé d'enlever toutes les anciennes liaisons avant le traitement et envisage des facettes prothétiques/couronnes sur les dents 4-4 supérieures après le traitement orthodontique, ce qui laissera quand même des espaces entre le côté mésial et les dents 5 supérieures. De l'espace a été créé à la dent 2 supérieure droite afin qu'une future facette prothétique puisse être de la même taille que la liaison sur la dent 2 inférieure gauche. Une fermeture de l'espace inférieur et une RIP des dents 3-3 inférieures afin de permettre une rétraction des dents antérieures inférieures, ce qui permettra à son tour une plus grande réduction de l'espace supérieur. Les dents inférieures E seront conservées.

**Procédure de liaison :** 10 à 15 minutes pour la préparation et la procédure de liaison.

**Cas fourni avec l'aimable autorisation du :**  
Dr Doug Palaganas, consultant pour Solventum  
New York (New York), É.-U.

## Vue buccale rétractée – dents antérieures

Avant la liaison



Taquets liés



Un mois après la liaison





Un mois  
après la liaison

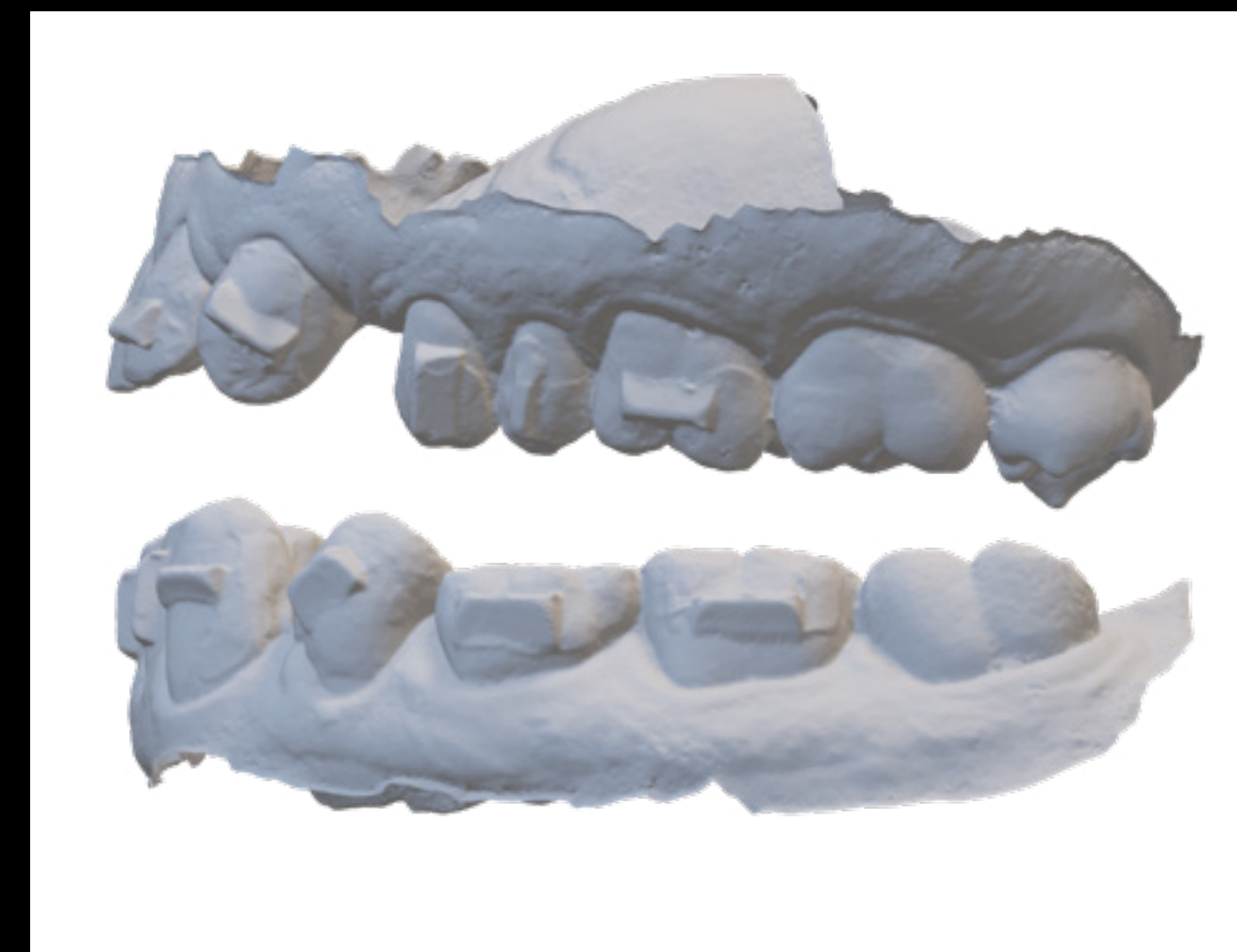
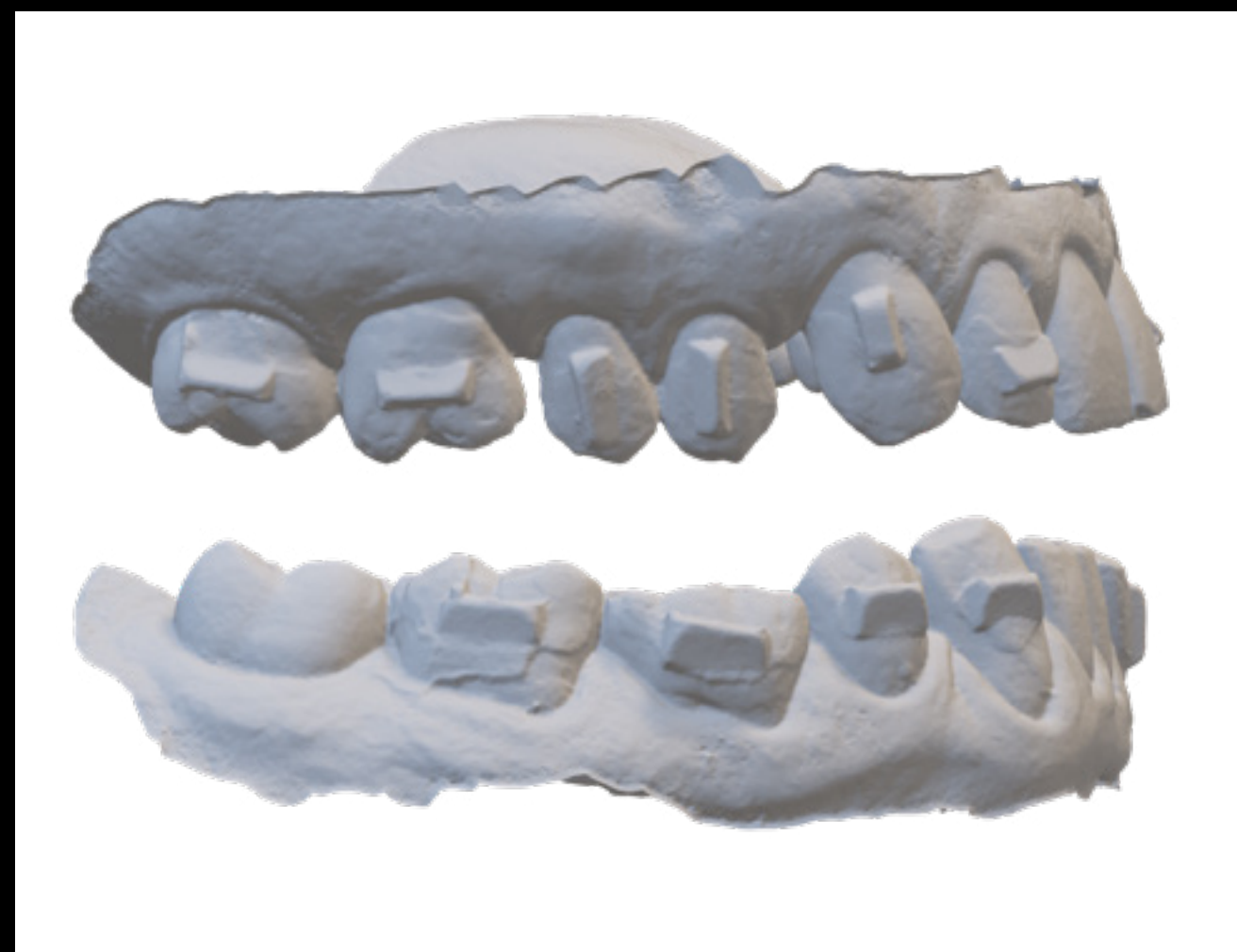




Avant  
le traitement  
(balayage)



Après  
la liaison  
(balayage)





En savoir plus sur le site Web  
**3M.ca/AligneursClarity**