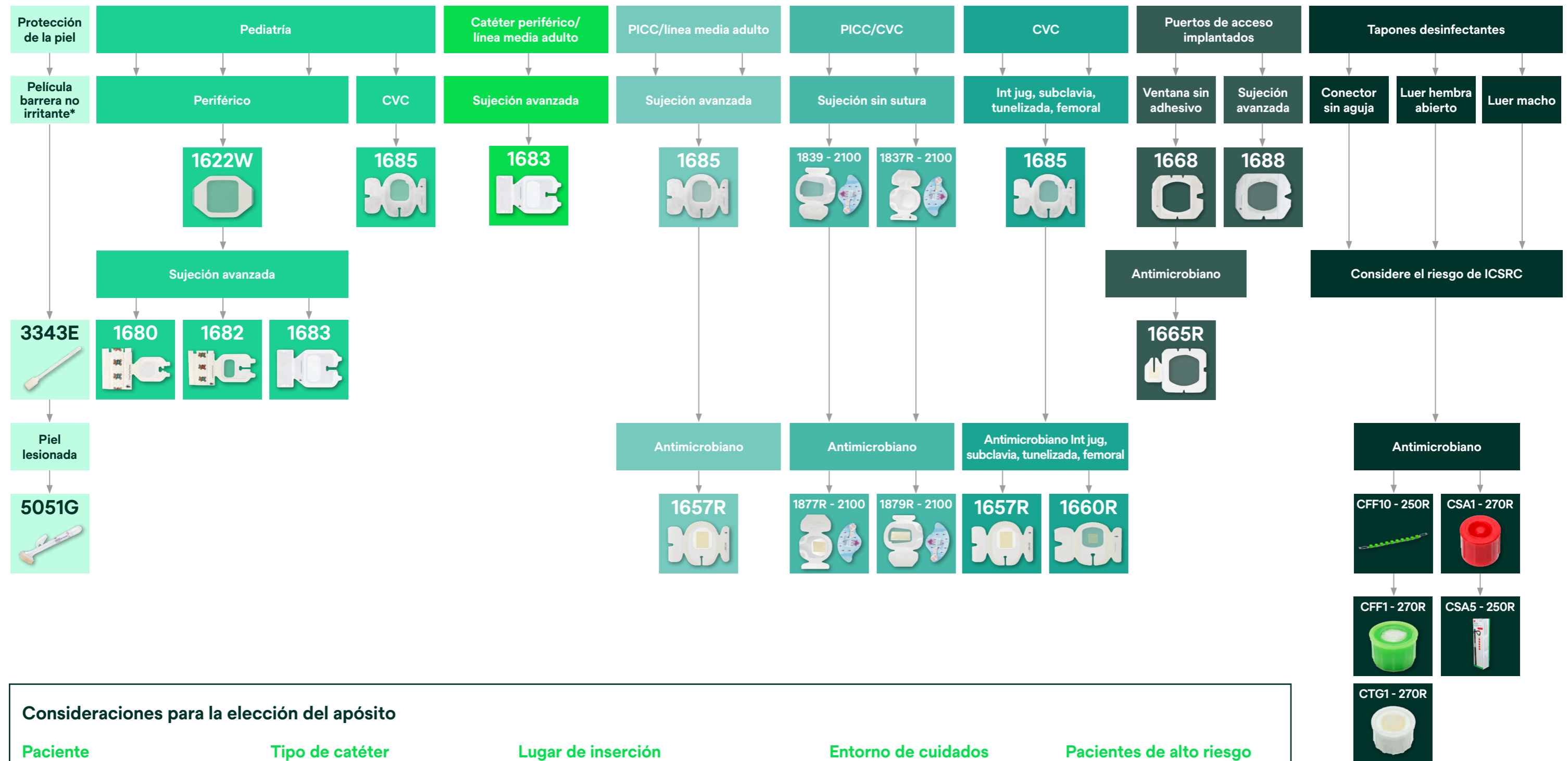




# Onco Cuidado Esencial

Guía de selección de productos para  
acceso vascular en pacientes oncológicos

# La elección del apósito puede mejorar los resultados del paciente.



## Consideraciones para la elección del apósito

### Paciente

Estado de la piel, por ejemplo, piel diaforética o frágil, alergias conocidas a algún componente, por ejemplo, clorhexidina.

### Tipo de catéter

Número de lúmenes, para catéteres periféricos con o sin puerto de acceso, para agujas Huber tamaño del ala, con túnel vs sin túnel, catéteres de gran calibre, etc.

### Lugar de inserción

Es necesaria una sujeción adicional en zonas vulnerables, como la muñeca, el pie, el codo o la ingle. Tenga en cuenta el tiempo que permanecerá colocada la cánula.

### Entorno de cuidados

Cuidados intensivos, cuidados oncológicos, radiología intervencionista, hemodiálisis, urgencias, sala de operaciones, hospitalización a domicilio.

### Pacientes de alto riesgo

Inmunodeprimidos, quimioterapia, enfermos críticos, signos localizados de infección en el lugar de inserción.

# Información para pedidos

Código del producto	Descripción del producto	Tamaño en cm	por caja
<b>Protección cutánea</b>			
3343	3M™ Cavilon™ NSBF aplicador de espuma	1 ml	25
5051G	3M™ Cavilon™ Protector cutáneo avanzado	0,7 ml	20
<b>Antimicrobiano</b>			
1657R	3M™ Tegaderm™ CHG Apósito de sujeción I.V.	8,5 x 11,5	25
1660R	3M™ Tegaderm™ CHG Apósito de sujeción I.V.	7 x 8,5	25
<b>Sujeción avanzada</b>			
1685	3M™ Tegaderm™ Apósito avanzado de sujeción I.V.	8,5 x 11,5	50
1680	3M™ Tegaderm™ Apósito avanzado pediátrico I.V.	3,8 x 4,5	100
1682	3M™ Tegaderm™ Apósito avanzado pediátrico I.V.	5 x 5,7	100
1683	33M™ Tegaderm™ Apósito avanzado de sujeción I.V.	6,5 x 7	100
<b>Sujeción estándar</b>			
1622W	3M™ Tegaderm™ Apósito de película transparente	4,4 x 4,4	100
<b>Sujeción sin sutura para catéteres PICC y CVC</b>			
1839-2100	3M™ Tegaderm™ Dispositivo de sujeción PICC/CVC + I.V. Avanzado	10 x 15,5	20
1837-2100	3M™ Tegaderm™ Dispositivo de sujeción PICC/CVC + I.V. Avanzado	11 x 8,5	20
1877R-2100	3M™ Tegaderm™ Dispositivo de sujeción PICC/CVC + CHG	8,5 x 11,5	20
1879R-2100	3M™ Tegaderm™ Dispositivo de sujeción PICC/CVC + CHG	10 x 15,5	20
<b>Apósitos para puertos de acceso implantados</b>			
1668	3M™ Tegaderm™ Apósito para puertos de acceso I.V. con ventana sin adhesivo	12 x 12	25
1665R	3M™ Tegaderm™ I.V. Port + Tegaderm™ CHG 1665R	12 x 12	25
<b>Tapones desinfectantes</b>			
CFF1-270R	3M™ Curoso™ Tapón desinfectante para conectores sin aguja	Unidades	270*
CFF10-250R	3M™ Curoso™ Tapón desinfectante para conectores sin aguja	Tiras de 10 unidades	250*
CTG1-270R	3M™ Curoso™ Tapón desinfectante para conectores de hemodiálisis Tego®	Unidades	270*
CSA1-270R	3M™ Curoso™ Tapón desinfectante para conectores Luer hembra abiertos	Unidades	270*
CSA5-250R	3M™ Curoso™ Tapón desinfectante para conectores Luer hembra abiertos	Tiras de 5	50*

\* Número de tapones



**Solventum Medical Surgical**  
Los Militares 4611 P.12  
Las Condes, Santiago - Chile

© Solventum 2025. Solventum y el logotipo S son marcas comerciales de Solventum o sus filiales. 3M y el logotipo de 3M son marcas comerciales de 3M. Las demás marcas comerciales pertenecen a sus respectivos propietarios.

Tel. 800 914 850  
productos.cl@solventum.com



[solventum.com/es-cl/home](https://solventum.com/es-cl/home)